

# WORKSHOP FENELAB

Ede, 9 oktober 2019

WHEN YOU NEED TO BE SURE



**NUANCEREN (BAGATELLISEREN)**

-

**VERSCHERPEN**

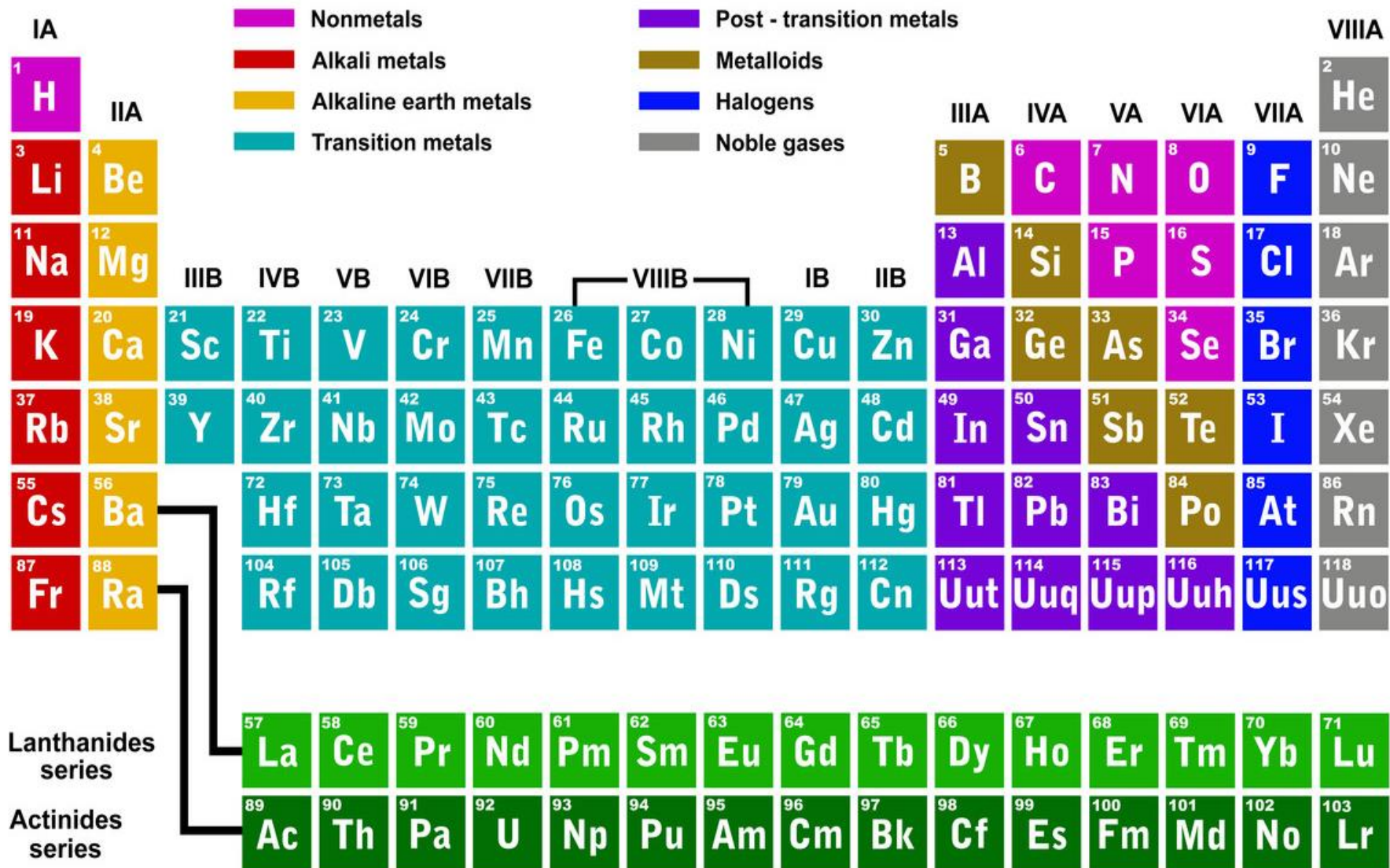
-

**HARMONISEREN**

WHEN YOU NEED TO BE SURE

**SGS**

- SGS, beursgenoteerd in Geneve, wereldwijde speler op het gebied van inspectie, certificering en analyses
- Circa 4.000 FTE in de Benelux
- Udo Waltman, management-team Benelux, directeur van SGS Search & SGS Floriaan. Commissaris lokale Rabobank





**SGS**

**SEARCH**

# **3 STELLINGEN**

**WHEN YOU NEED TO BE SURE**

**SGS**

## **WAT DOE JE MET LABANALYSES EN UITKOMSTEN?**

**De geruststellende uitleg zoeken en geven**

**###**

**De mogelijk aanwezige risico's benoemen**

# WELKE PARTIJ HEEFT DE GROOTSE “ZORGPLICHT”?

**Landelijke overheid**

**###**

**Milieulaboratoria**

**###**

**Lokale overheden / uitvoeringsorganisaties**



**Kan een laboratoria / adviesorganisatie aan  
“*situationeel risicoperceptie doen*”  
(afhankelijk van de situatie inkleuring geven aan het gepersifleerde risico)**

**JA ZEKER**

**###**

**NEE ONBESTAANBAAR**

**###**

**AFHANKELIJK van wat de opdrachtgever wil**

# ONDERWERP?





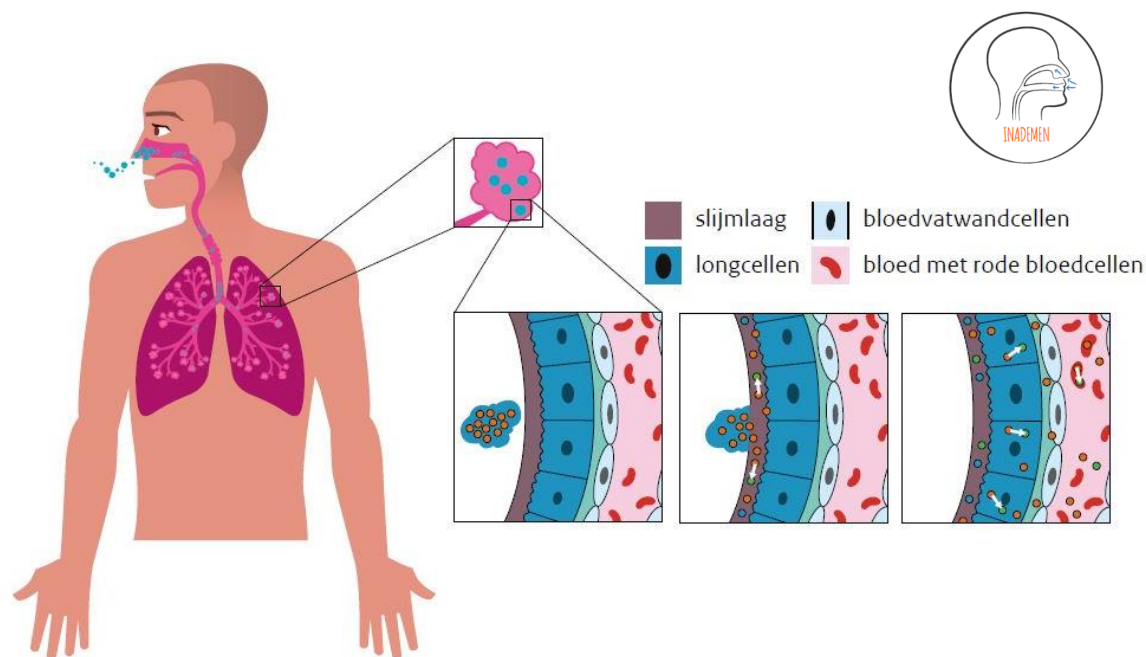
Nicolas-Louis Vauquelin  
16 mei 1763 – 14 november 1829  
Frans chemicus

## Geschiedenis van chroom

- Ontdekking in 1797 van een tot dan toe onbekend metaal: Chroom
- Oudgrieks: χρώμα: chrōma: **kleur**
- Tot begin 19<sup>e</sup> eeuw voornamelijk als verfcomponent
- Daarna steeds meer als metaal in legeringen

## Het had ook kunnen zijn:

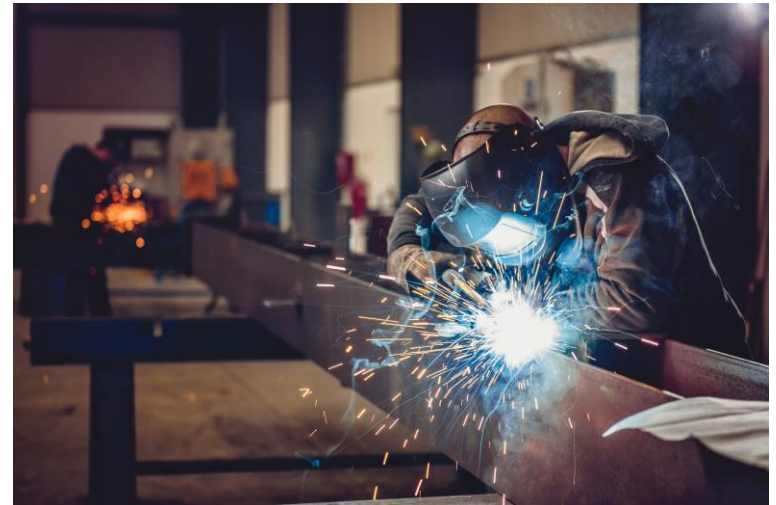
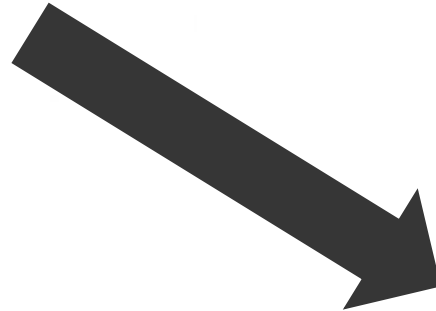
- PFAS.PFOS
- PCB
- Asbest
- Listeria bacterie
- Etc.







Rijksoverheid





- Hoog over, nuanceren, betaalbaar houden, werkgevers tegemoetkomen, niet te veel “politieke problemen”, niet te veel geharmoniseerde of op wetenschap gebaseerde werkmethoden etc

###

- Wens tot zeer gedetailleerde antwoorden
- Ver in het verleden uitspraken doen
- Hoge mate van zekerheid
- Wens tot volledige transparantie en alles mag extra ingebracht en gevraagd worden



# SGS

# SEARCH

## SGS SEARCH

WAT DOE JE MET LABANALYSES EN UITKOMSTEN?  
De geruststellende uitleg zoeken en geven  
###

De mogelijk aanw

## SGS SEARCH

Kan een laboratoria / adviesorganisatie aan  
"situationeel risicoperceptie doen"  
(afhankelijk van de situatie inkleuring geven aan het gepersifleerde risico)

JA ZEKER

###

NEE ONBESTAANBAAR

###

AFHANKELIJK van wat de opdrachtgever wil

## SGS SEARCH

WELKE PARTIJ HEEFT DE GROOTSE "ZORGPLICHT"

Landelijke overheid

###

Milieulaboratoria

###

Lokale overheden

Adviesorganisaties

**Wat is de rol en waar ligt de verantwoordelijkheid van laboratoria / advies organisaties in relatie tot de lokale / uitvoeringsoverheden / in relatie tot de nationale overheid**

HEEFT U NOG VRAGEN?

TELEFONISCH / WHATSAPP: 06 51 11 98 08.

LINKEDIN: [WWW.LINKEDIN.COM/IN/UDOWALTMAN/](http://WWW.LINKEDIN.COM/IN/UDOWALTMAN/)

TWITTER: [@UDOWALTMAN](https://twitter.com/UDOWALTMAN)

[WWW.SGSSEARCH.NL](http://WWW.SGSSEARCH.NL)

[WWW.SGSSEARCHOPLEIDINGEN.NL](http://WWW.SGSSEARCHOPLEIDINGEN.NL)

WHEN YOU NEED TO BE SURE

**SGS**