

# Ontwikkelingen binnen de kalibratiecommissie: Hoe gaan we verder?

11,362 882 +/- 2,1 10<sup>-6</sup>

*Commissie Accreditatie*

A man in a grey jacket is working on a large satellite dish antenna structure. The dish is white and mounted on a metal frame. The background is a cloudy sky. There are decorative diagonal lines in green and blue on the right side of the image.

# Geaccrediteerde Kalibratie-instellingen

## Disciplines

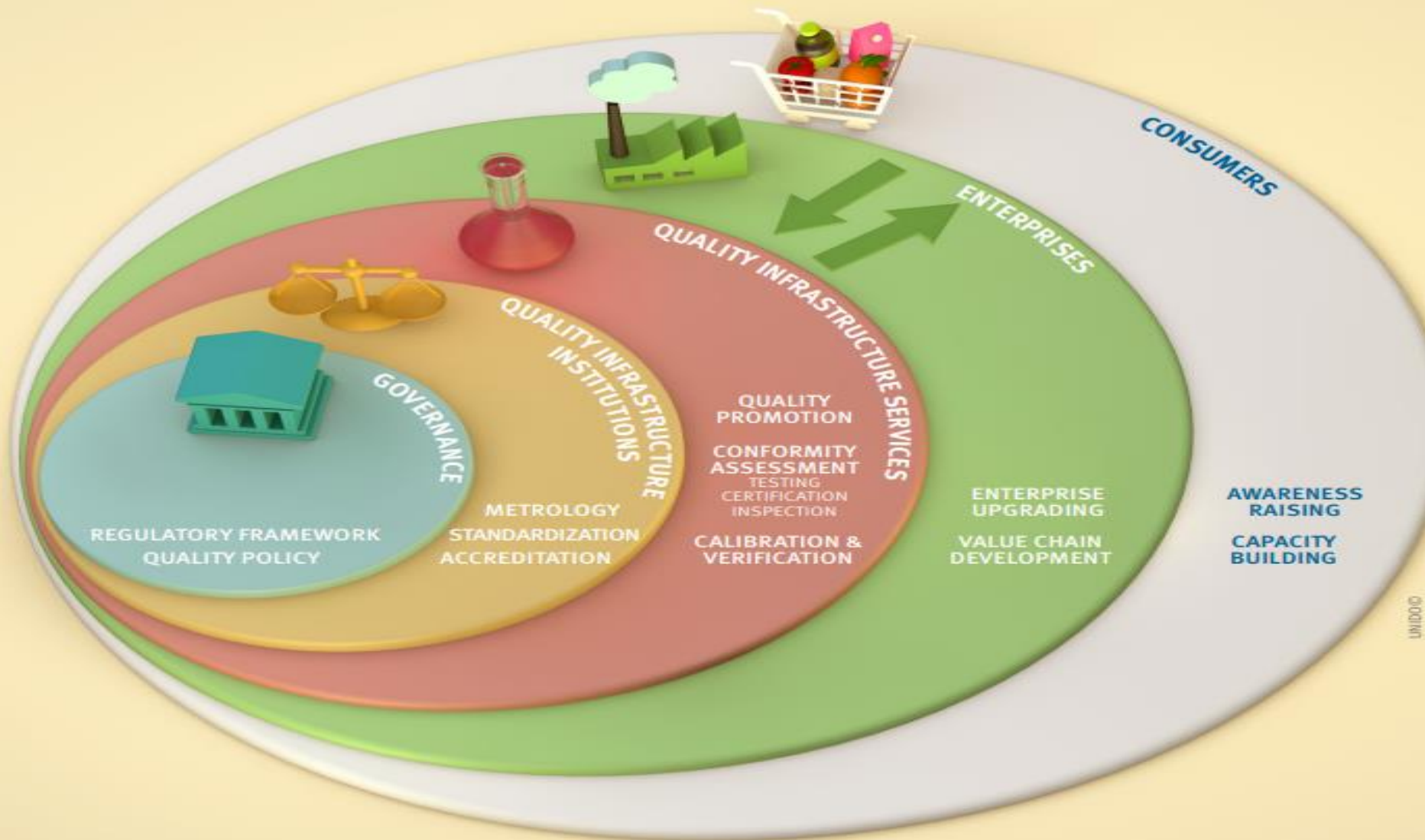
- Inspectie-instellingen (137)
- Kalibratielaboratoria (63)**
- Managementsysteemcertificatie-instellingen (59)
- Medische laboratoria (234)
- Organisatoren van ringonderzoeken (16)
- Persoonscertificatie-instellingen (6)
- Producenten van referentiematerialen (3)
- Productcertificatie-instellingen (64)
- Testlaboratoria (261)
- Verificatie-instellingen (5)



fenelab

Branchevereniging van Nederlandse  
laboratoria, kalibratie- en inspectie-instellingen

# Kwaliteitsinfrastructuur





fenelab

*Branchevereniging van Nederlandse  
laboratoria, kalibratie- en inspectie-instellingen*

# Aangewezen instanties QI-NL



National  
Metrology  
Institute

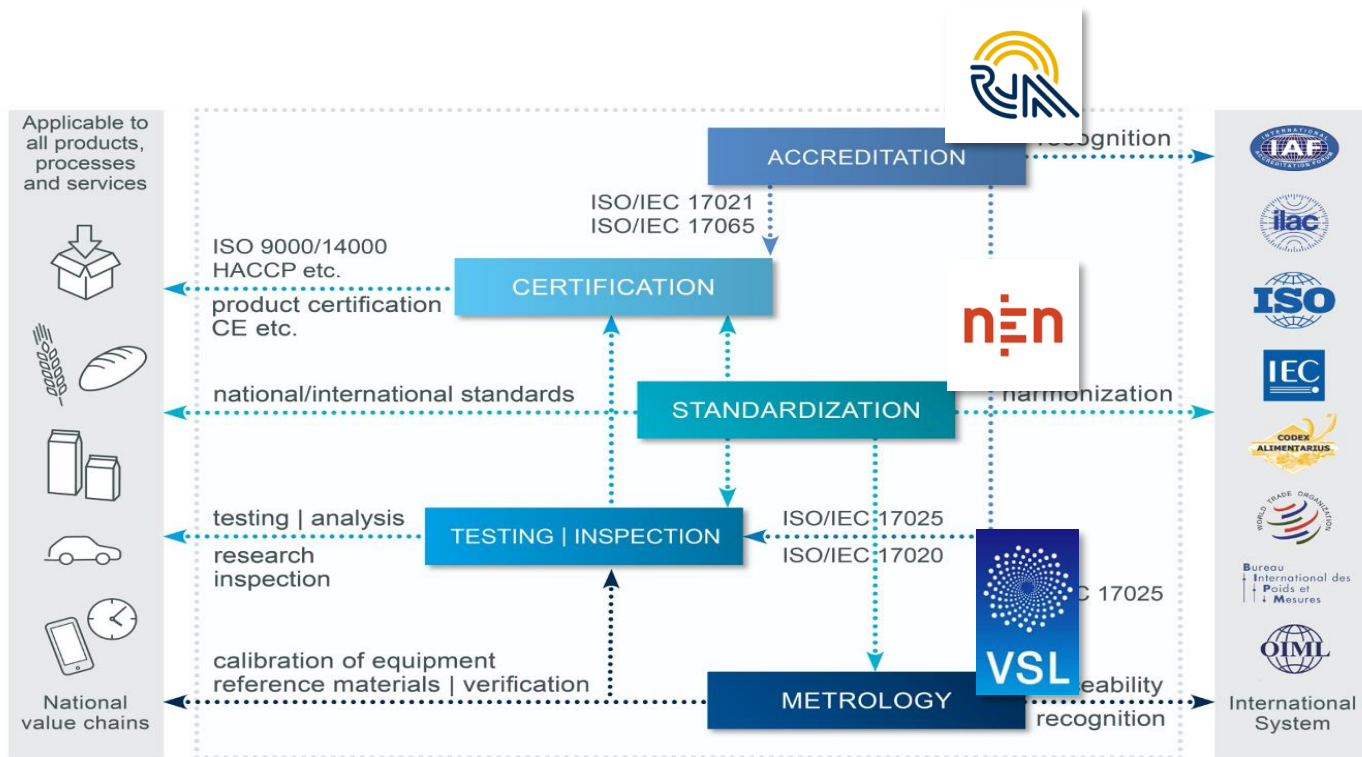




fenelab

Branchevereniging van Nederlandse  
laboratoria, kalibratie- en inspectie-instellingen

# Kwaliteitsinfrastructuur NL



# TCs Kalibratie

## TECHNISCHE COMMISSIES

VSL biedt onderdak aan de vier Technische Commissies (TC's), die in Nederland actief zijn. Dit zijn de Technische Commissies voor de gebieden Druk, Temperatuur, Elektriciteit en Geometrische Metingen. De TCs zijn overigens niet aan VSL gelieerd, maar staan hier los van.

De Technische Commissies richten zich op het uitwisselen van vakinhoudelijke kennis en het bespreken van metrologische behoeften, bijvoorbeeld ten aanzien van meetmethoden, het organiseren van ringvergelijkingen, gewenste onzekerheidsniveau's van meetresultaten, etc. De leden zijn afkomstig van diverse kalibratielaboratoria, VSL (als nationaal standaardeninstituut) en de Raad van Accreditatie.

### Meer informatie

- [TC Druk](#)
- [TC Elektriciteit](#)
- [TC Geometrische metingen](#)
- [TC Temperatuur en Vocht](#)
- [Reglement voor Technische Commissies](#)

TECHNISCHE COMMISSIES

## TECHNISCHE COMMISSIE DRUK

### Voorzitter

Jitze van der Meulen, [jitze.van.der.meulen@knmi.nl](mailto:jitze.van.der.meulen@knmi.nl)

### Documentatie

- [Het gebruik van klimaatkamers bij drukmetingen](#)
- [Onzekerheid bij de kalibratie van drukmeters](#)
- [Voorbeeld kalibratieprocedure drukmeters](#)

## TECHNISCHE COMMISSIE GEOMETRISCHE METINGEN

### Voorzitter

Jerôme Senden van Trescal, [Jerome.SENDEN@trescal.com](mailto:Jerome.SENDEN@trescal.com)

### Documentatie

- [TCGM-03 Vlakplaat](#)
- [TCGM-04 Eenvoudige meetmiddelen](#)
- [TCGM-04.05 Schroefdraad 2](#)
- [TCGM-04.06 Harmonisatie eindmaten](#)
- [TCGM-005 Praktijkrichtlijn Softwaretest voor vlakplaatmetingen](#)
- [TCGM-005 Practice Guide Software test for surface plate measurements](#)
- [Template TCGM Praktijkrichtlijn](#)
- [Voordracht TC's Delft 20-03-2012](#)
- [Harmonisatie van de eindmaatcertificaten](#)
- [TCGM-006 Aanbevolen weergave van goed- en afkeurconclusies in certificaten](#)

## **TC TEMPERATUUR EN VOCHT**

Contactgegevens.

Voor meer informatie kunt u mailen naar [info@vsl.nl](mailto:info@vsl.nl)

Hieronder treft u de documenten van de Technische Commissie Temperatuur & Vocht.

[CG-08: Calibration of thermocouples](#)

[CG-11: Guidelines on the Calibration of Temperature Indicators and Simulators by Electrical Simulation and Measurement](#)

[CG-13: Guidelines on the Calibration of Temperature Block Calibrators](#)

[CG-20: Calibration of Climatic Chambers, Guidance for Calibration Laboratories](#)

[TG-01: Extrapolation of SPRT calibrations below the triple point of argon, 83.858 K](#)





## TECHNISCHE COMMISSIE ELEKTRICITEIT

### Voorzitter

Dennis van der Vlugt, [devl@dare.nl](mailto:devl@dare.nl)

### Documentatie

- [TCEM-1305 ISA-TR52.00.01-2006 Recommended Environments for Standard Laboratories](#)
- [TCEM-1304 VDI-VDE richtlijn GMR-10 Messraume](#)
- [TCEM-1303 Smart Grids](#)
- [TCEM-1004 ILAC kalibratie intervallen](#)
- [TCEM-1213 Workshop Optical Networks for Accurate Time and Frequency Transfer](#)
- [TCEM-1212 SRT-i10 Traceable alternative EMC test methods for industry](#)
- [TCEM-1211 SRT-s06 Metrology for new electrical measurement quantities in high-frequency circuits](#)
- [TCEM-1210 SRT-s05 A quantum standard for sampled electrical measurements](#)
- [TCEM-1209 Standard vs Custom calibration of a Fluke 5720A](#)
- [TCEM1208-Praktijkrichtlijn Zenerreferenties](#)
- [TCEM-1204 Sampling Ratio Bridge for Impedance Measurements Down to 1 mΩ](#)
- [TCEM-1203 An automated set-up for calibration of inductive voltage dividers](#)
- [TCEM-1202 Accurate time/frequency comparison and dissemination through optical telecommunication networks](#)
- [TCEM-1111 GUM supplement 2](#)
- [TCEM-1108 Wijzigingen SI - Presentatie Helko van den Brom](#)
- [TCEM-1107 Schema VSL ringvergelijkingen EL en T&F](#)
- [TCEM-1104 NC capaciteit](#)
- [TCEM-1103 Afwijkingen non-conformities](#)
- [TCEM-1102 SI op de schop](#)
- [TCEM-1022 Euramet Oscilloscope Guideline](#)



## Elektro

[Home](#) > [Sectoren](#) > [Elektro](#)

De sector Elektro richt zich op geaccrediteerde test- en kalibratielaboratoria die zich richten op elektrotechnische en elektronische metingen. Hieronder vallen kalibraties van alle elektronische meetapparatuur, EMC-testen en productveiligheidsonderzoeken. Onderdeel van de sector Elektro is de Technische Commissie voor Elektrische Meettechniek (TC EM) die sinds 2016 actief is.

De sectorcommissie houdt zich bezig met inhoudelijke zaken als kalibratie, meetonzekerheid en Inter Laboratory Comparisons (ILC's) op bovengenoemde gebieden. Daarnaast speelt de commissie onder andere een belangrijke rol richting de RvA in het kader van de harmonisatie van accreditatie-scope's.

*Voorzitter sectorcommissie Elektro: Dennis van der Vlugt*



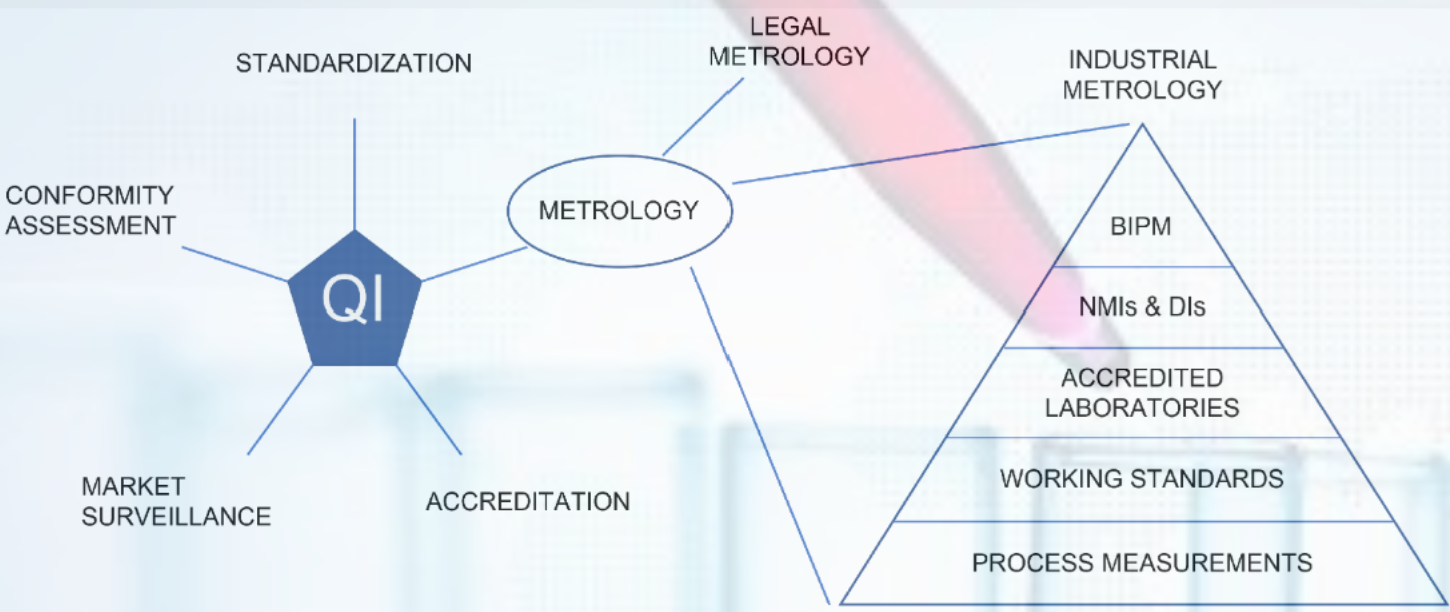
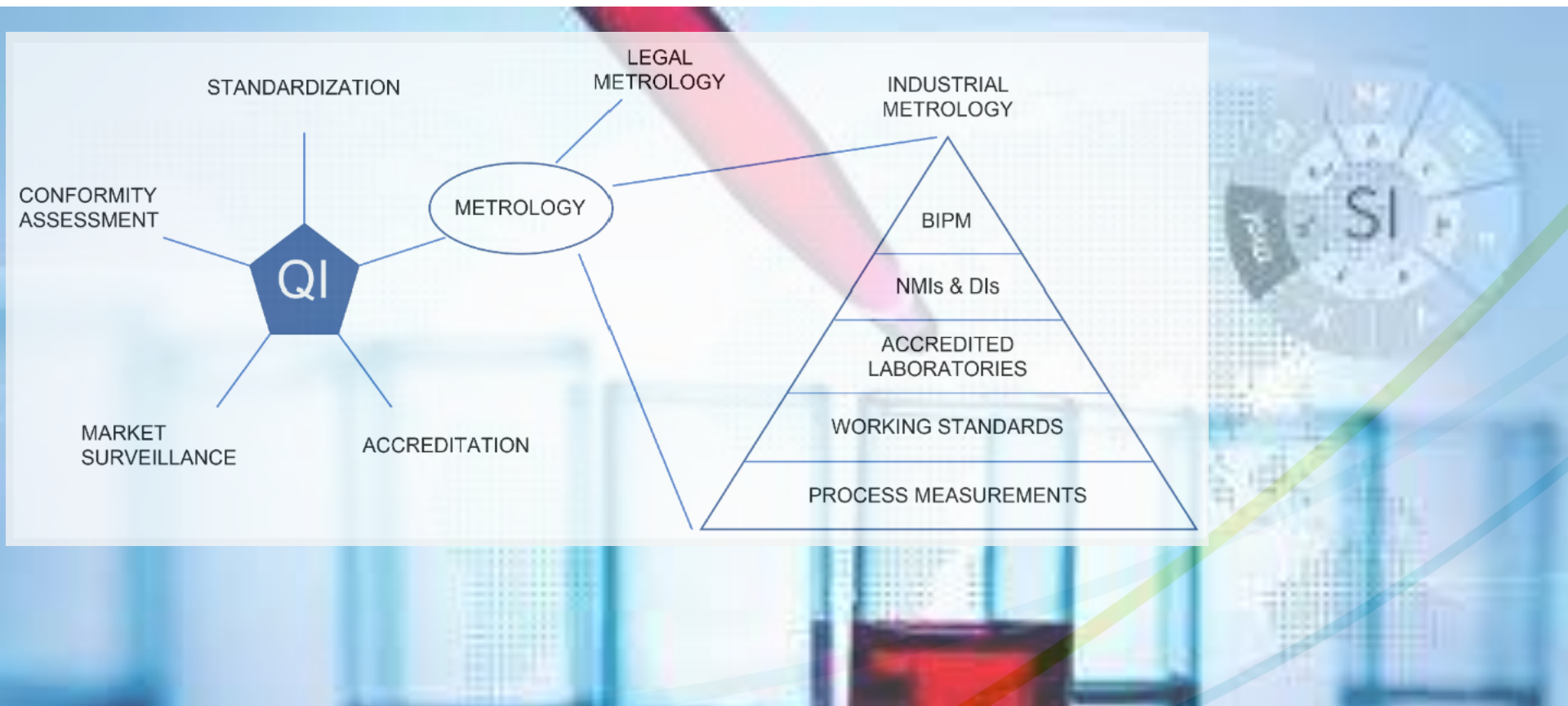
fenelab

*Branchevereniging van Nederlandse  
laboratoria, kalibratie- en inspectie-instellingen*

## TC Kalibratie onder Fenelab?

- De kalibratielabs zijn de schakel tussen de nationale meetstandaarden en de andere laboratoria voor het doorgeven van herleidbaarheid en meetonzekerheid
- Kennisuitwisseling van meettechnieken en methoden, zoals de kalibratie van temperatuursensoren en massastukken







fenelab

*Branchevereniging van Nederlandse  
laboratoria, kalibratie- en inspectie-instellingen*

## Vraagstuk?

Welke toegevoegde waarde heeft TC kalibratie aan Fenelab?

Welke toegevoegde waarde heeft Fenelab voor de TCs?

